



JUNG PUMPEN

COMPLI 100 M

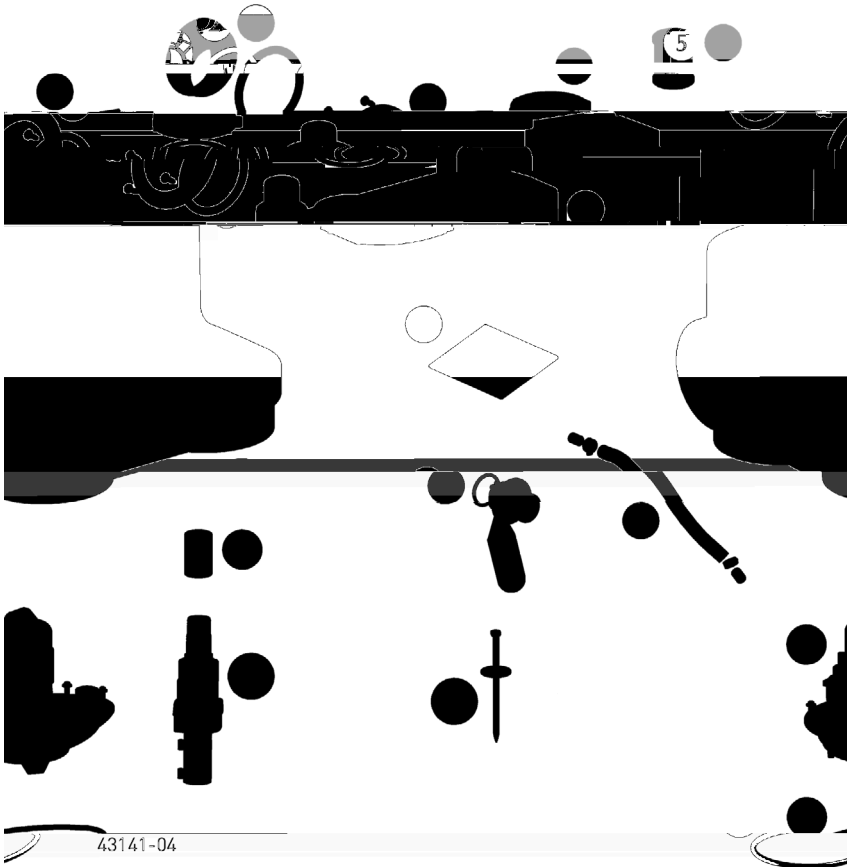
Запасные части -



Pumpe	Pump
08/2 ME	
08/2 M	
20/2 M	
Rückschlagklappe	Reflux valve
Wartungsdeckel	Service lid
Steuerung	Control unit
08/2 ME	
08/2 M	
20/2 M	
Steuerungsplatine	Control board
08/2 ME	
08/2 M	
20/2 M	
Rundschnur	Round cord
Überschiebmuffe	Collar
Klemmflansch	Clamping flange
Niveauerfassung	Level control
Elast. Verbindung	Elastic connector
Steckdichtung	Plug in seal
Behälter	Tank
Auftriebssicherung	Anti floating
Pumpenlüftung	Pump ventilation

JUNG PUMP

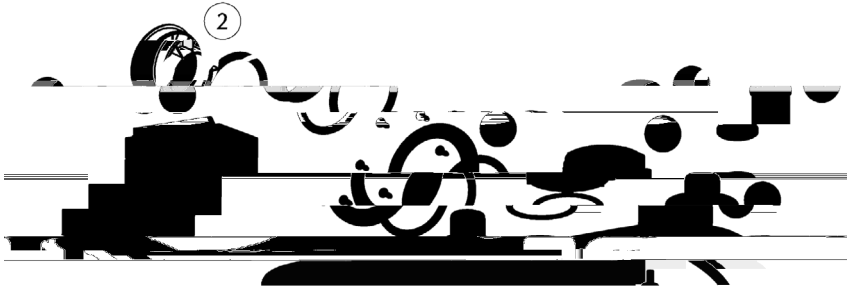
COMPLI 500 M



Steuerung 08/2 ME 08/2 M 20/2 M	Control unit
DN 150 / DN 100	DN 150 / DN 100
Klemmflansch	Clamping flange
Wartungsdeckel	Service lid
Überschiebmuffe	Collar
Behälter	Tank
Steuerungsplatine 08/2 ME 08/2 M 20/2 M	Control board
Niveauerfassung	Level control
Pumpenlüftung	Pump ventilation
Auftriebssicherung	Anti floating
Pumpe 08/2 ME 08/2 M 20/2 M	Pump
Elast. Verbindung	Elastic connector
Rundschnur	Round cord
Rückschlagklappe	Check valve

JUNG PUMP

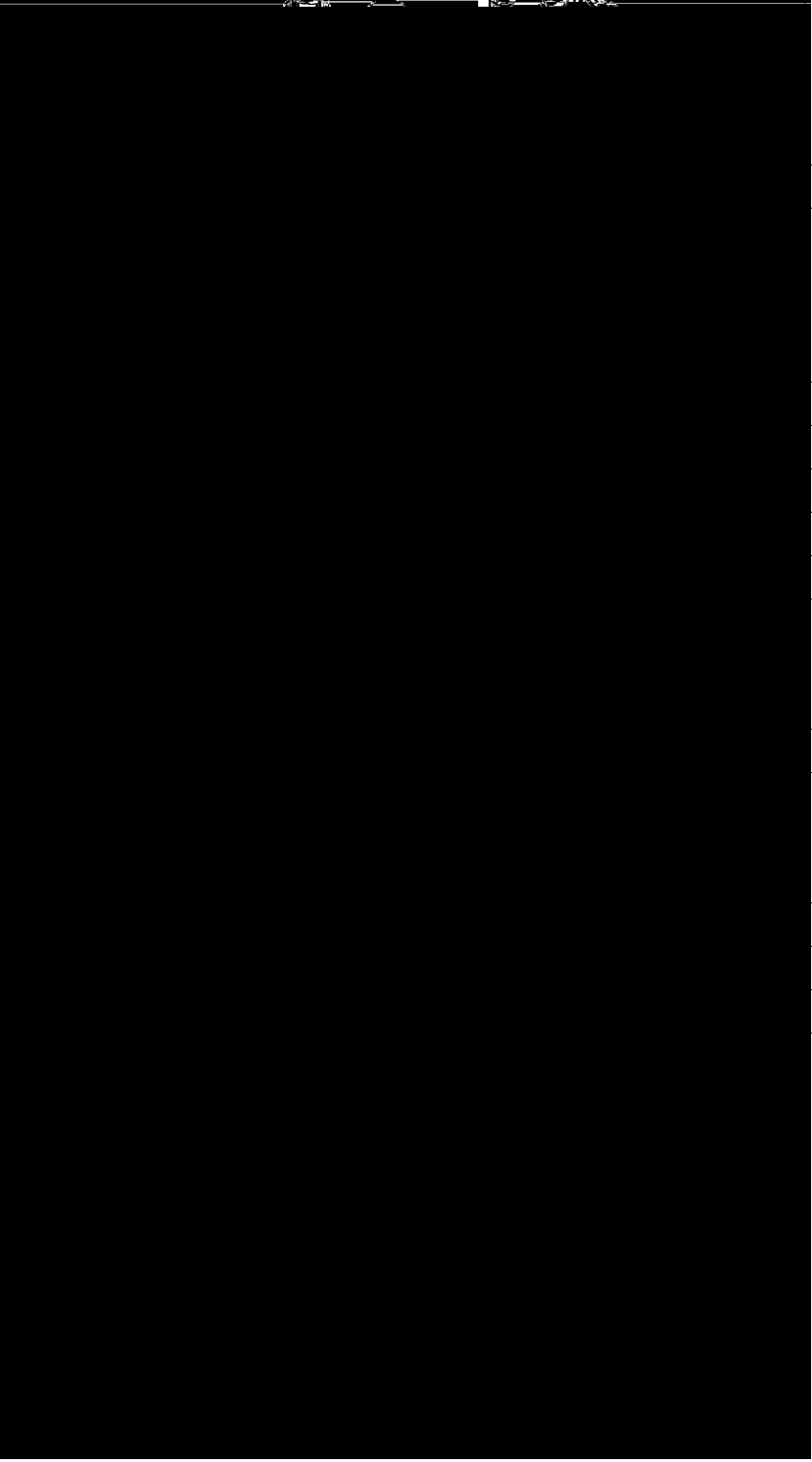
COMPLI 1000 M



Steuerung	Control unit
08/2 ME	
08/2 M	
20/2 M	
DN 150 / DN 100	DN 150 / DN 100
Klemmflansch	Clamping flange
Wartungsdeckel	Service lid
Überschiebmuffe	Collar
Behälter	Tank
Steuerungsplatine	Control board
Niveauerfassung	Level control
Pumpenlüftung	Pump ventilation
Auftriebssicherung	Anti floating
Pumpe	Pump
08/2 ME	
08/2 M	
20/2 M	
Elast. Verbindung	Elastic connector
Rundschnur	Round cord
Rückschlagklappe	Check valve

JUNG PUMP

UC 08/2 M - 20/2 M



Leitung	Cable
Stator + Gehäuse 08/2 ME 08/2 M 20/2 M	Stator + Housing
Lagersatz	Bearing set
Rotorwelle 08/2 ME 08/2 M 20/2 M	Rotor shaft
Gleitringdichtung	Mechanical seal
Coni Stecker	Coni plug
Dichtungssatz	Seal set
Lagerkammer	Bearing housing
Schneidplatte	Cutter plate
Lauftrad 08/2 M 20/2 M	Impeller
Pass-Scheiben	Shim rings
Pumpengehäuse 100 500, 1000	Pump casing
Schneidrotor	Cutter
Ölschraube	Oil screw
Schraubensatz	Screw set